

DO! 野並 地下鉄駅直上！交通の便よし！

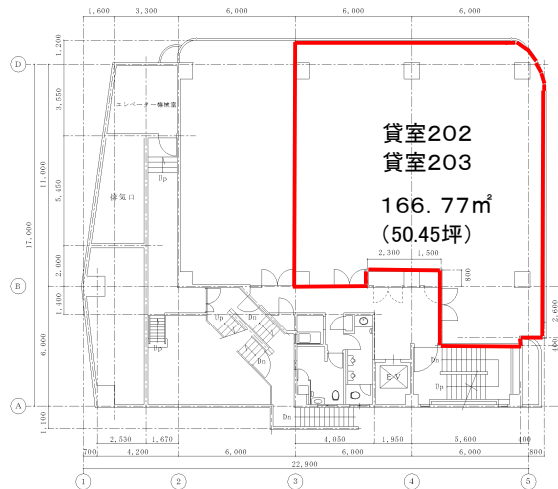


ビル全景

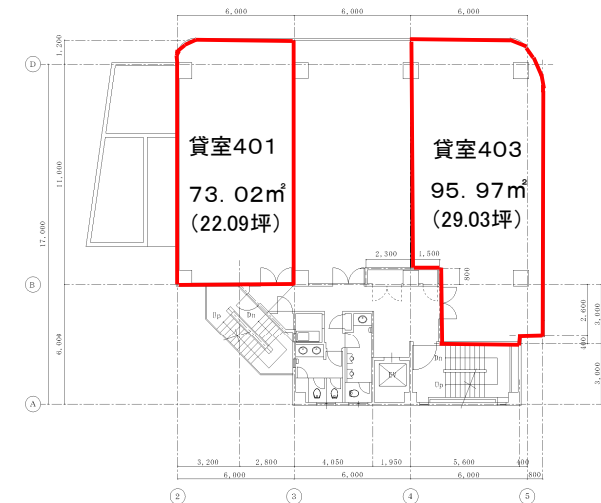
物件概要

所在地	名古屋市天白区野並三丁目412番地の1
構造・規模	鉄筋コンクリート造 地上5階
しゅん工	平成6年3月

募集区画



2階平面図 (OAフロアー)



4階平面図
(貸室403 OAフロアー)

賃貸条件

区画	ビル2階・ビル4階
用途	店舗・事務所
駐車場	有 月額13,000円/台(税抜き)
契約形態	定期建物賃貸借契約
賃貸借期間	2023年6月1日から2030年3月31日まで
引渡・返還条件	2023年6月1日予定 事務所仕様
設備	電気・電話・空調・LED照明 有 機械警備 有

	面積㎡(坪)	賃料(税抜き)	共益費(税抜き)
貸室202・203	166.77㎡ (50.45坪)	378,375円以上	126,125円
貸室401	73.02㎡(22.09坪)	165,675円以上	55,225円
貸室403	95.97㎡(29.03坪)	217,725円以上	72,575円
敷金	賃料10ヶ月分		
償却	3年未満30%、3年以上5年未満10%		

*図面と現況が相違する場合は現況優先とします。

お問い合わせは

(株)名古屋交通開発機構

TEL (052)734-9029

URL <https://www.do.758.co.jp/>

担当 長屋・小野