

御器所ステーションビル テナント募集

地下鉄御器所駅 2番出入口より徒歩1分！



開放感のある庭園も
近くにあります！

物件概要

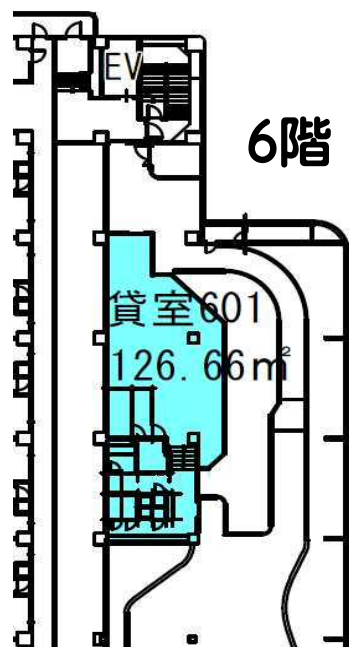
所在地	名古屋市昭和区御器所通3丁目12番1他
構造・規模	鉄骨鉄筋コンクリート造
しゅん工	平成9年3月

賃貸条件

募集区画	6階(貸室601)
賃貸面積	126.66㎡(38.31坪)
用途	事務所・店舗(飲食除く)
駐車場	共用駐車場あり(66台、別棟に併設)
契約形態	定期建物賃貸借契約 2021.12.1~2030.10.31
引渡	即時 現況 空き
設備	空調設備、給湯室、トイレ、照明器具

諸費用

賃料	200,000円(消費税等別途加算)
共益費	賃料に含む
敷金	6ヶ月
償却	3年未満30%、3年以上5年未満10%、5年以上償却無し



お問合せ・お申し込み先

(株) 名古屋交通開発機構 不動産管理本部
名古屋市千種区覚王山通7-11
池下駅ビル3階

TEL (052) 734-9029

* 図面と現況が相違する場合は
現況優先とします。