

# 原ターミナルビル

貸店舗・事務室としてご利用ください  
地下鉄駅直上、防災システム完備

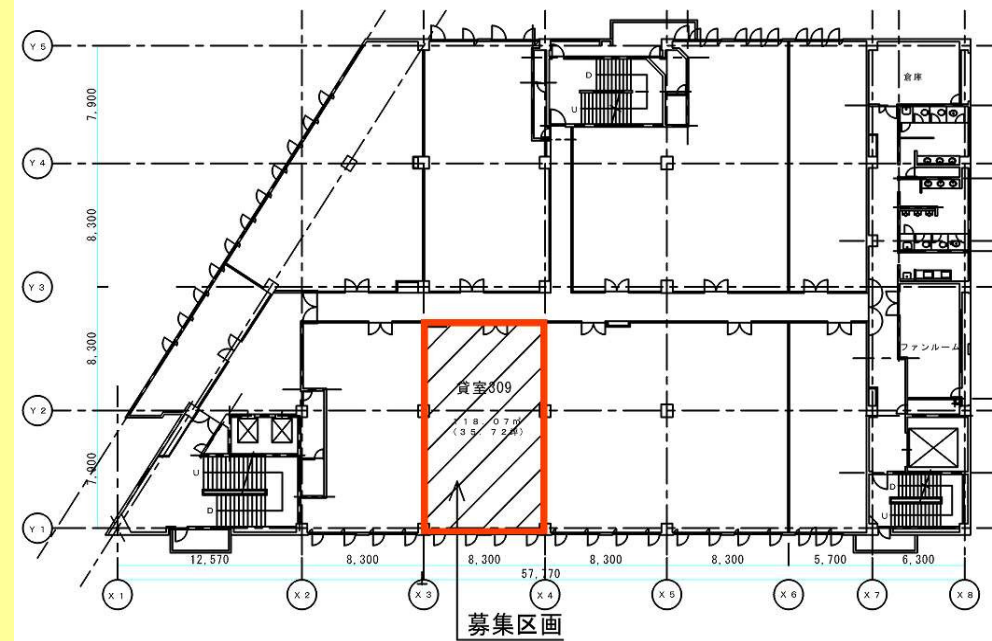


物件概要	
所在地	名古屋市天白区原一丁目301番地
構造・規模	鉄骨鉄筋コンクリート造 地下1階、地上5階
しゅん工	平成9年3月
交通	鶴舞線「原」駅直上

## 賃貸条件等 (税抜き)

号室	広さ	賃料	共益費
309	118.07㎡ (35.72坪)	応相談	
敷金	賃料の10ヶ月		
敷金の償却	3年未満の解約30%、3年以上5年未満の解約10%、5年以上の解約0%		
賃貸借期間	10年(借主からの中途解約可)		
契約形態	定期建物賃貸借契約		
設備	空調、防災設備完備		
駐車場	近隣にあり(弊社管理物件なし)		
引渡日・現況	令和4年5月中旬以降		

原ターミナルビル 3階平面図



\*用途は事務所・店舗(業種については要相談)、カルチャーセンター・教室等