



ハ事ビル テナント募集

地下鉄駅1番出入口すぐ
(興正寺方面EV直上)



物件概要

所在地	名古屋市昭和区広路町字北石坂102番の142他
構造・規模	鉄骨造 地上2階建
しゅん工	平成9年4月

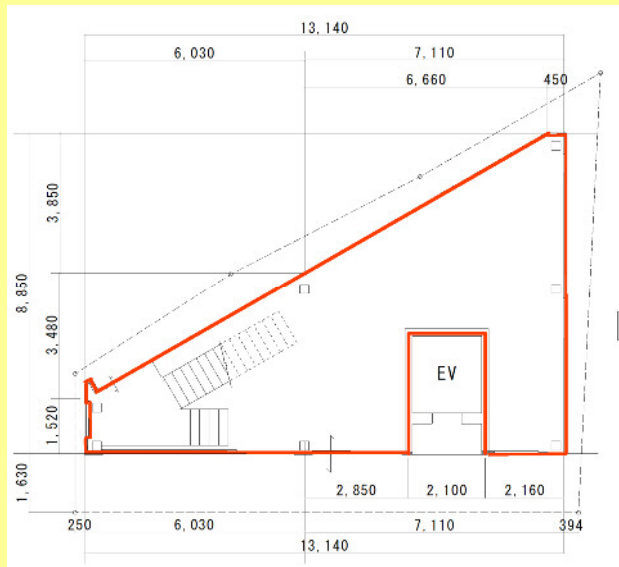
賃貸条件

専用面積	148.10㎡ (1階 62.92㎡ 2階 85.18㎡)
用途	店舗・事務所
駐車場	なし
契約形態	定期建物賃貸借契約
契約期間	2022年4月1日から2032年3月31日まで
引渡・返還条件	スケルトン
設備	上下水道・電気・ガス 有

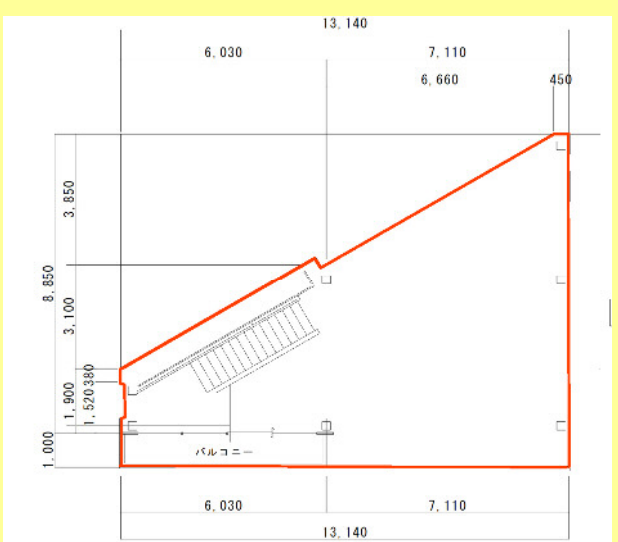
諸費用

賃料	450,000円/月(税抜き)
共益費	賃料に含む
敷金	賃料の10ヶ月
償却	3年未満50%、5年未満30%、5年以上10%

1階平面図



2階平面図



お問い合わせは

(株)名古屋交通開発機構

TEL (052) 734-9029

URL <https://www.do.758.co.jp/>

担当 長屋・小野

客付会社様へ
AD 1ヶ月